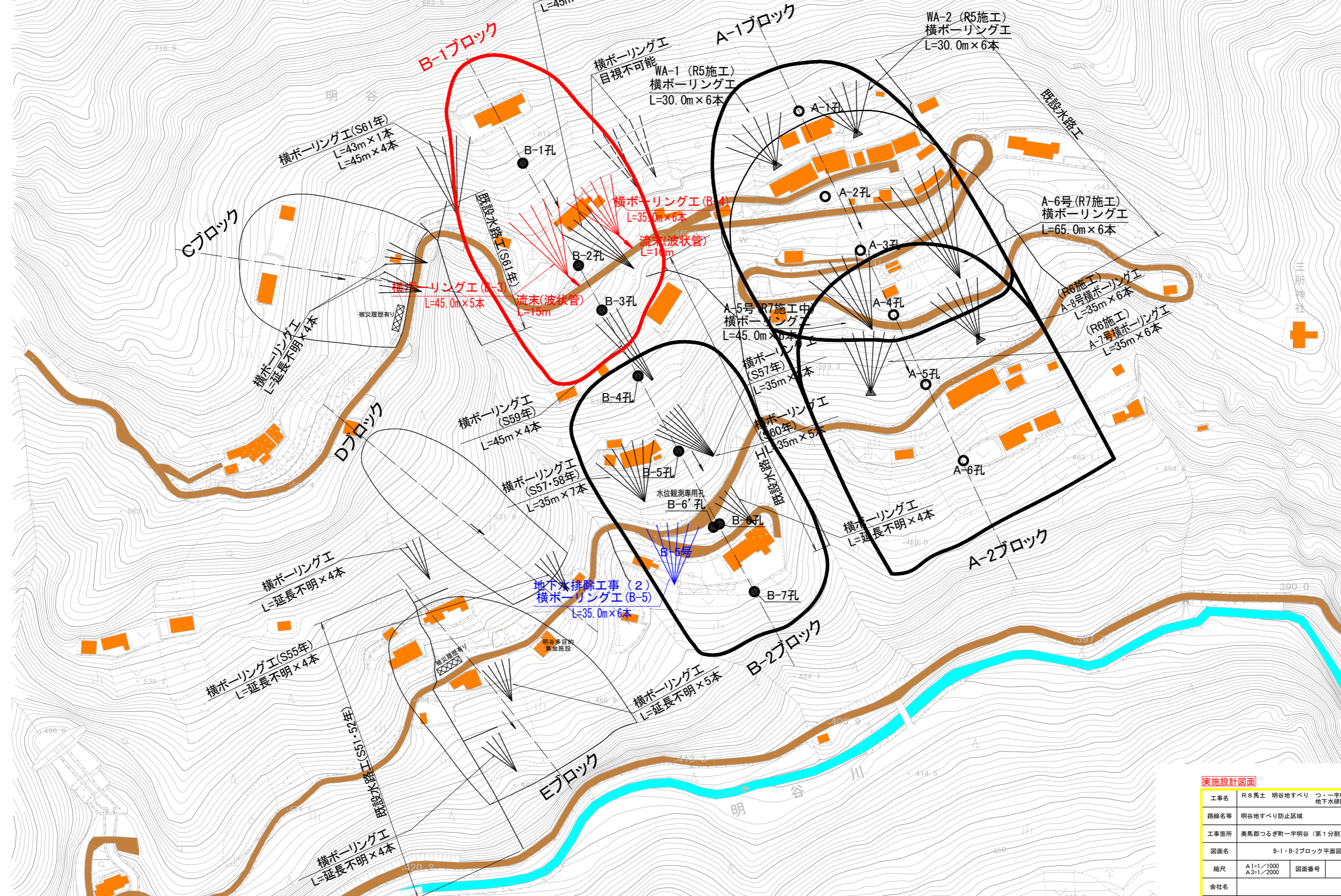


明谷地すべり防止区域全体平面図 (S=1,000)

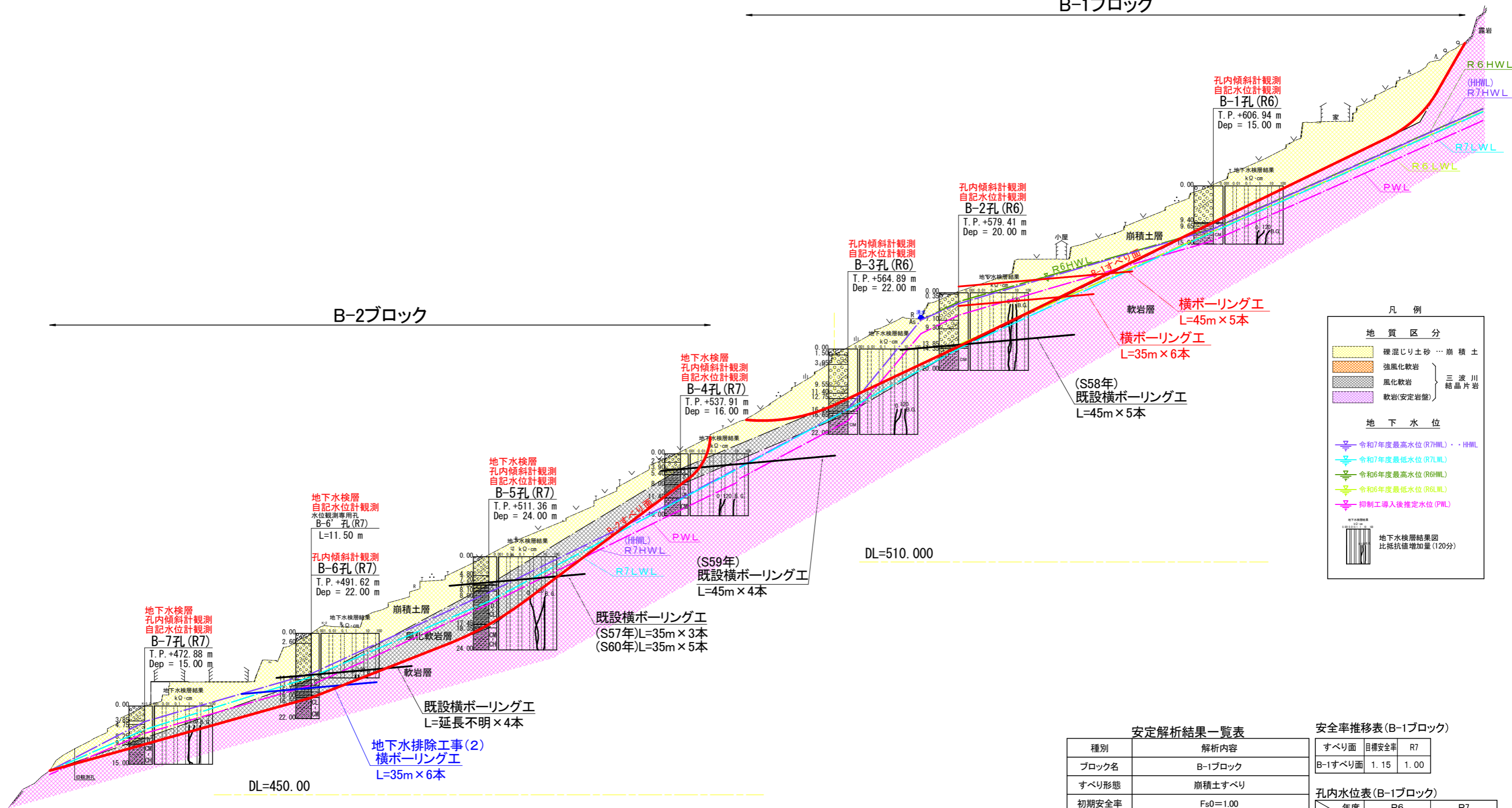


実施設計図面

工事名	R8馬土 明谷地すべり 宇明谷 地下水排除工事 (1)		
路線名等	明谷地すべり防止区域		
工事箇所	美馬郡つるぎ町一宇明谷 (第1分割)		
図面名	B-1・B-2ブロック平面図		
縮尺	A1=1/1000 A3=1/2000	図面番号	1 / 4
会社名			
事業者名	徳島県美馬県土整備事務所		

B-1ブロック

B-2ブロック



凡例

地質区分	
	機混じり土砂 … 崩積土
	強風化軟岩
	風化軟岩
	軟岩(安定岩盤)
三波川結晶片岩	
地下水位	
	令和7年度最高水位 (R7HWL) ・ HWL
	令和7年度最低水位 (R7LWL)
	令和6年度最高水位 (R6HWL)
	令和6年度最低水位 (R6LWL)
	抑制工導入後推定水位 (PWL)
	地下水検層結果図 比抵抗値増加量 (120分)

安定解析結果一覧表

種別	解析内容	
ブロック名	B-1ブロック	
すべり形態	崩積土すべり	
初期安全率	Fs0=1.00	
計画安全率	PFs=1.15	
水位条件	水位観測による最高水位(R7HWL)	
解析手法	フェレニウス法	
すべり面強度	粘着力C	11.0 (kN/m ²)
	内部摩擦角φ	27.2249°
対策工	算定方法	地すべり土塊の腐厚から粘着力Cを想定し逆算法により内部摩擦角φを算出した。
	抑制工法	横ボーリング工
	地下水低下量	HWL-7.0m HWL-3.0m
施工後の安全率	Fs=1.15	Fs=1.08

安全率推移表(B-1ブロック)

すべり面	目標安全率	R7
B-1すべり面	1.15	1.00

孔内水位表(B-1ブロック)

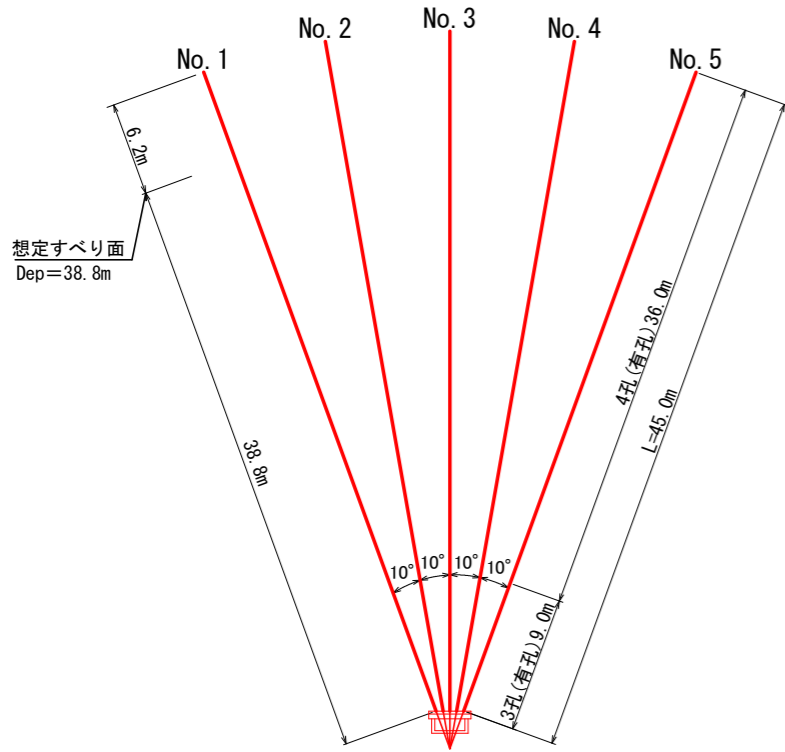
孔別	R6		R7	
	HWL	LWL	HWL	LWL
B-1孔	10.97	11.71	11.09	11.85
B-2孔	2.30	13.40	2.80	14.44
B-3孔	-	-	15.48	15.56

実施設計図面

工事名	R8馬土 明谷地すべり 宇明谷 地下水排除工事(1)
路線名等	明谷地すべり防止区域
工事箇所	美馬郡つるぎ町宇明谷(第1分割)
図面名	解析断面図(B-1・B-2ブロック)
縮尺	A1=1/500 図面番号 2 / 4 A3=1/1000
会社名	
事業者名	徳島県美馬県土整備事務所

横ボーリング工

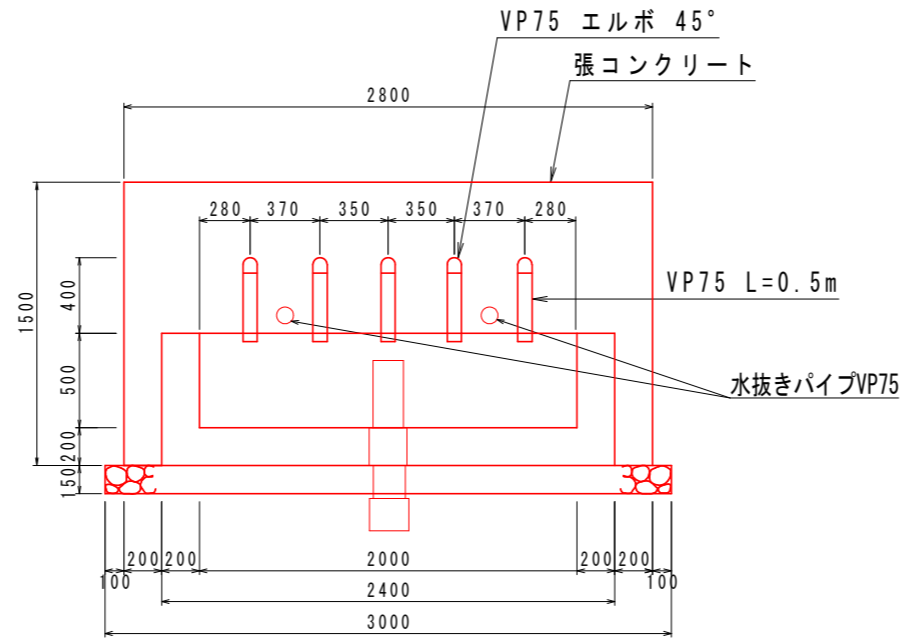
S=1/250



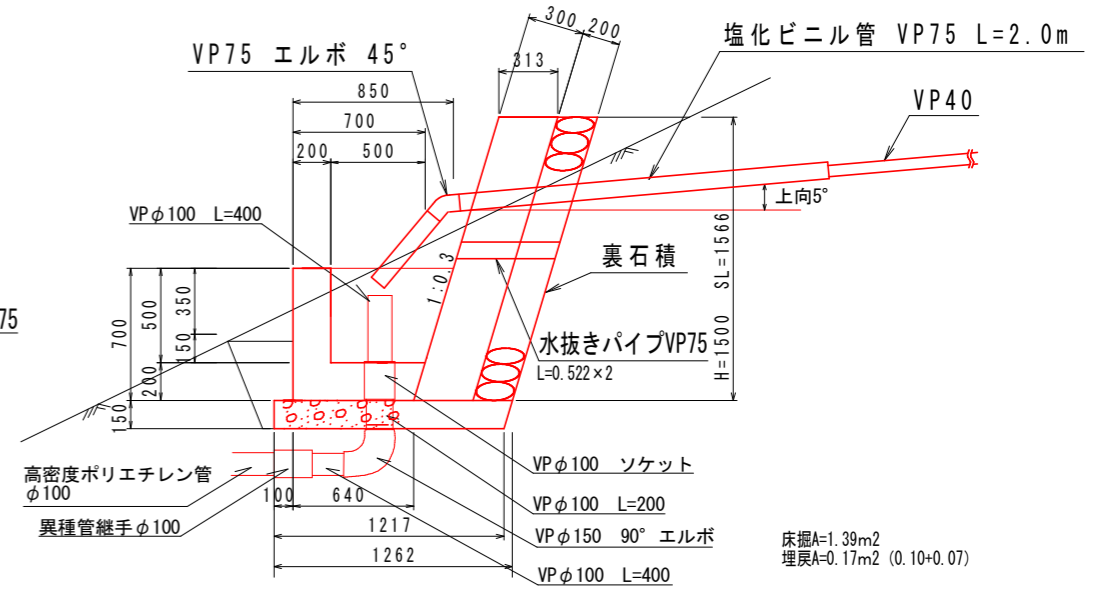
孔口処理工

S=1/20

正面図



断面図



床掘A=1.39m²
埋戻A=0.17m² (0.10+0.07)

排水ボーリング工

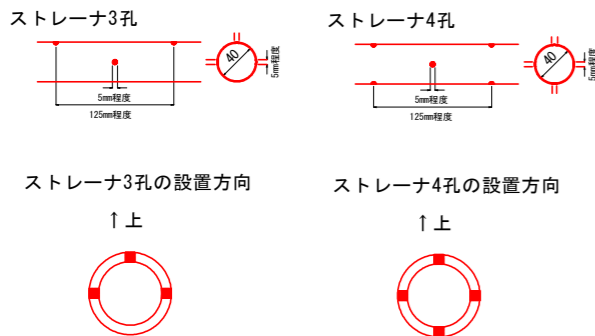
	硬質土	軟岩	計
No. 1孔	38.80m	6.20m	45.00m
No. 2孔	38.80m	6.20m	45.00m
No. 3孔	38.80m	6.20m	45.00m
No. 4孔	38.80m	6.20m	45.00m
No. 5孔	38.80m	6.20m	45.00m
計	194.00m	31.00m	225.00m

保孔管ストレーナ

	ストレーナ3孔	ストレーナ4孔	計
No. 1孔	9.00m	36.00m	45.00m
No. 2孔	9.00m	36.00m	45.00m
No. 3孔	9.00m	36.00m	45.00m
No. 4孔	9.00m	36.00m	45.00m
No. 5孔	9.00m	36.00m	45.00m
計	45.00m	180.00m	225.00m

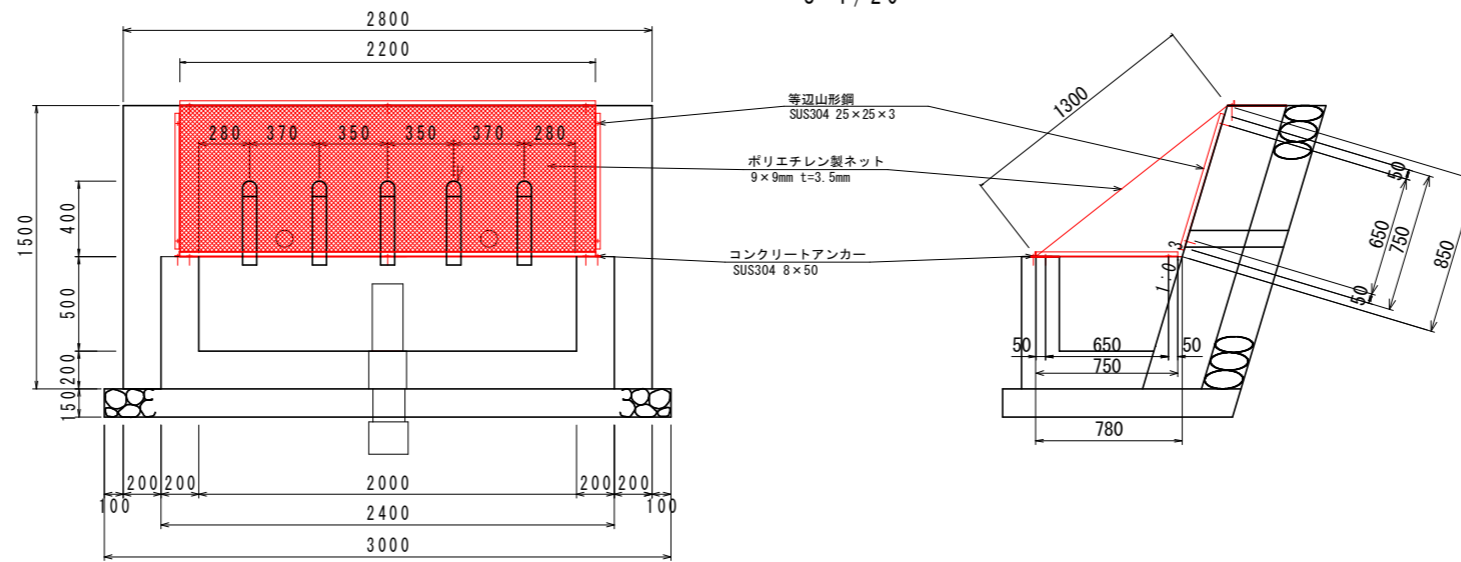
保孔管詳細図

S=1/4



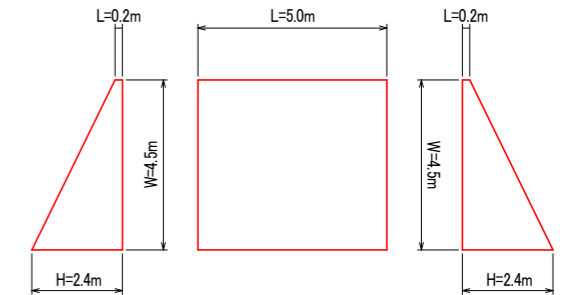
養生ネット

S=1/20



足場工

S=1/100



流末処理

S=1/5

土中部 L=15.0m

流末処理	10m当り
床掘	0.90 m ³
埋戻	0.70 m ³
暗渠(φ100)	10.00 m



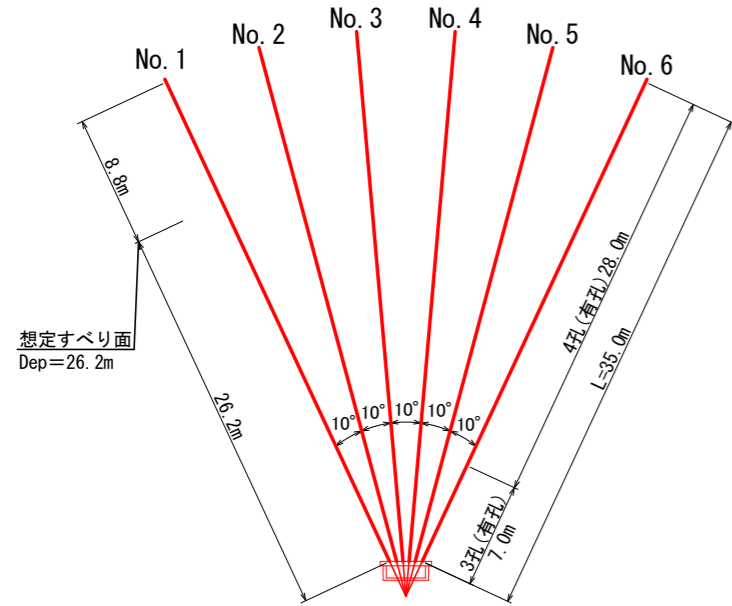
高密度ポリエチレン製波状管
内外面波付き(一重構造)
L=15.0m

実施設計図面

工事名	R8馬土 明谷地すべり 宇明谷 地下排水工事(1)
路線名等	明谷地すべり防止区域
工事箇所	美馬郡つるぎ町-宇明谷(第1分割)
図面名	構造図(B-3号)
縮尺	図示 図面番号 3 / 4
会社名	
事業者名	徳島県美馬県土整備事務所

横ボーリング工

S=1/250



排水ボーリング工

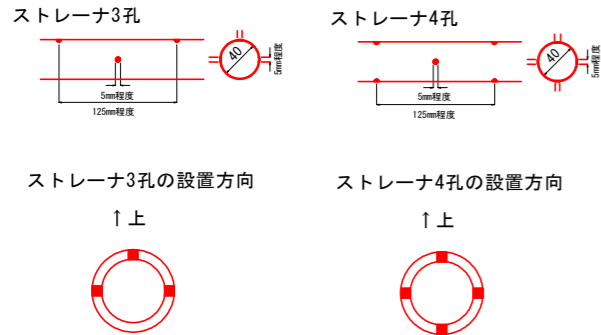
	硬質土	軟岩	計
No. 1孔	26.20m	8.80m	35.00m
No. 2孔	26.20m	8.80m	35.00m
No. 3孔	26.20m	8.80m	35.00m
No. 4孔	26.20m	8.80m	35.00m
No. 5孔	26.20m	8.80m	35.00m
No. 6孔	26.20m	8.80m	35.00m
計	157.20m	52.80m	210.00m

保孔管ストレーナ

	ストレーナ3孔	ストレーナ4孔	計
No. 1孔	7.00m	28.00m	35.00m
No. 2孔	7.00m	28.00m	35.00m
No. 3孔	7.00m	28.00m	35.00m
No. 4孔	7.00m	28.00m	35.00m
No. 5孔	7.00m	28.00m	35.00m
No. 6孔	7.00m	28.00m	35.00m
計	42.00m	168.00m	210.00m

保孔管詳細図

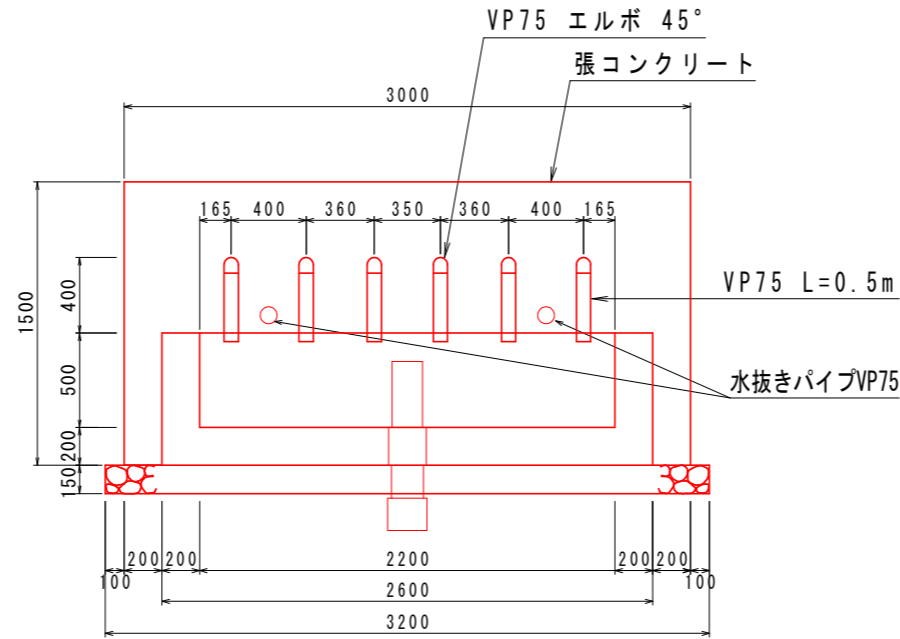
S=1/4



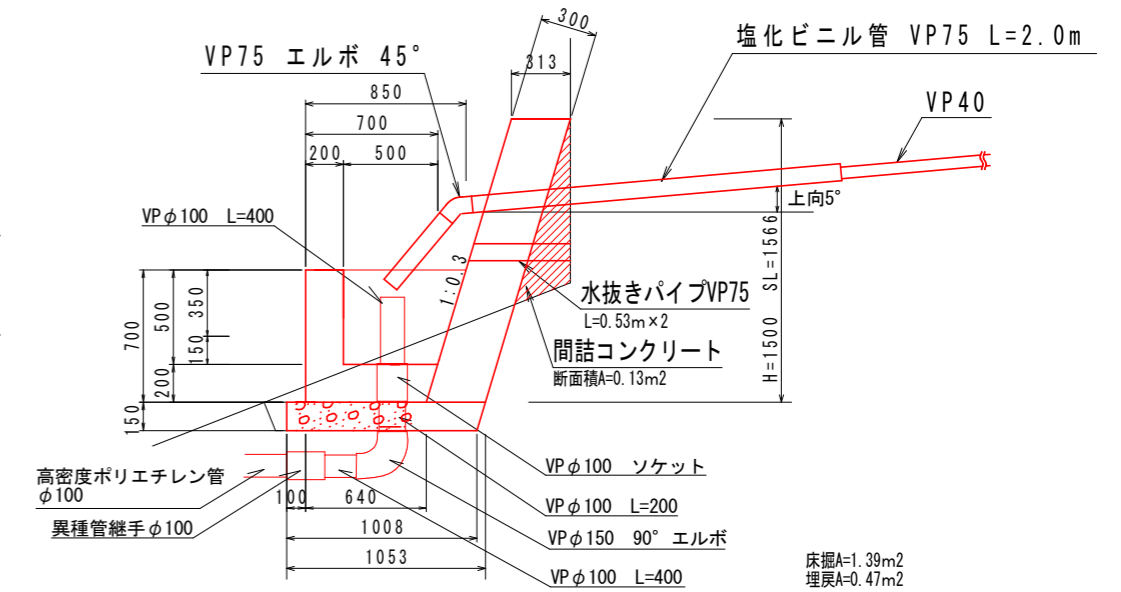
孔口処理工

S=1/20

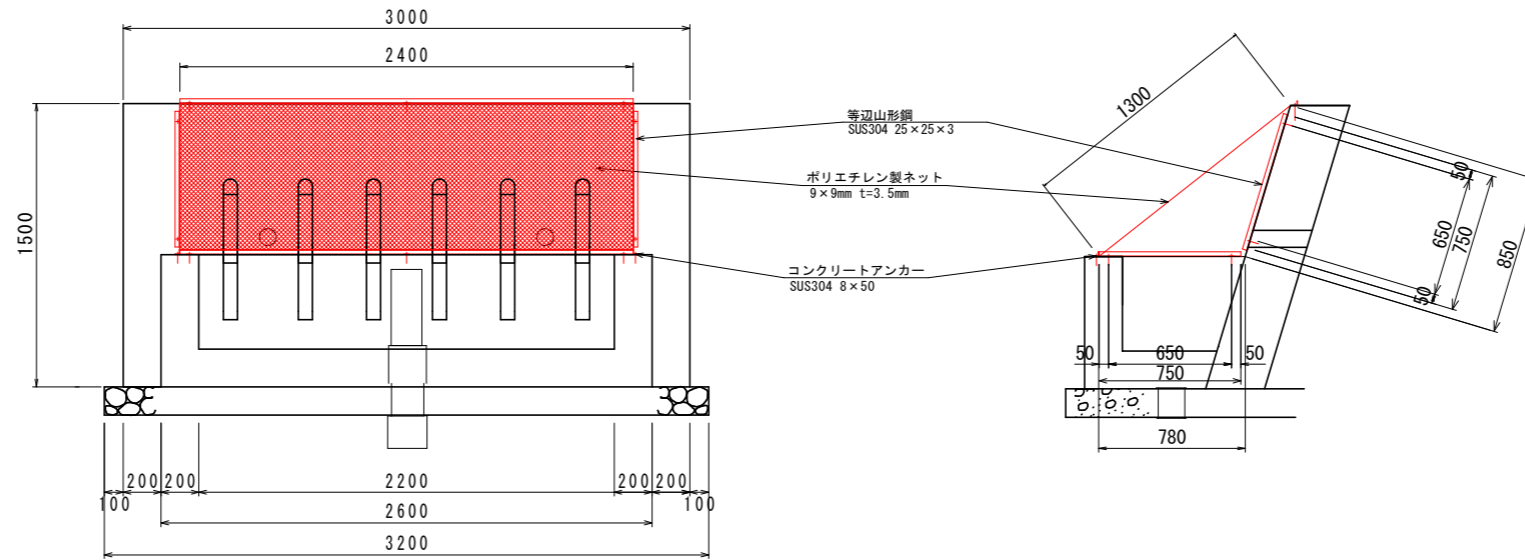
正面図



断面図

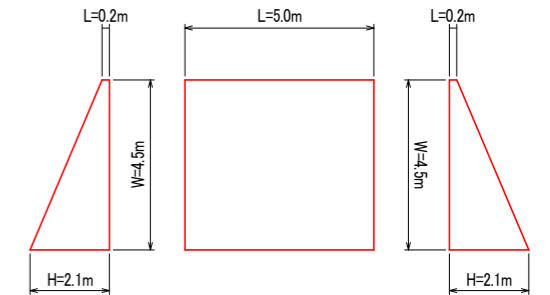


養生ネット S=1/20



足場工

S=1/100

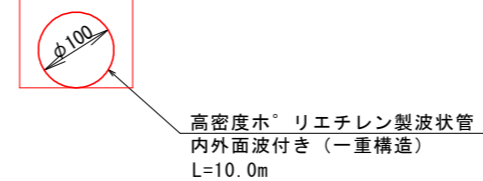


流末処理

S=1/5

土中部 L=10.0m

流末処理	10m当り
床掘	0.90 m ³
埋戻	0.70 m ³
暗渠(φ100)	10.00 m



実施設計図面

工事名	R8馬士 明谷地すべり 宇明谷 地下水排除工事(1)
路線名等	明谷地すべり防止区域
工事箇所	美馬郡つるぎ町一宇明谷(第1分割)
図面名	構造図(B-4号)
縮尺	図示 図面番号 4 / 4
会社名	
事業者名	徳島県美馬県土整備事務所